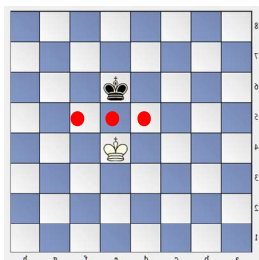


**F001 – Rois en opposition**

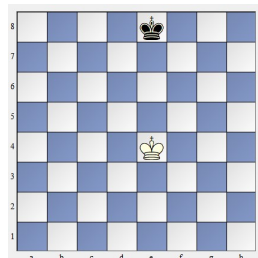
**F001 – Rois en opposition**

**L'opposition des Rois permet d'empêcher le Roi adverse d'avancer.**



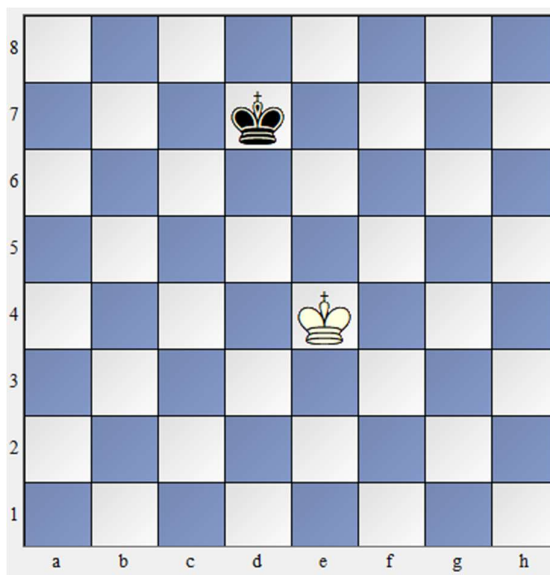
L'opposition « de base » est obtenue lorsque les 2 Rois sont face à face sur une même colonne avec une seule case entre eux. Les 3 cases entre les deux Rois sont de ce fait interdites aux deux Rois

Une notion importante est de savoir qui a pris l'opposition. Ici le trait est aux Noirs, ce sont donc les Blancs qui ont pris l'opposition. Lorsque les Noirs vont jouer, ils vont nécessairement perdre l'opposition.



Il y a également opposition lorsqu'il y a un nombre impair de cases entre deux Rois qui sont face à face sur une même colonne. Là encore les Noirs vont perdre l'opposition, soit parce qu'il n'y aura plus un nombre impair de cases entre les deux Rois, soit parce que le Roi Noir ne sera plus sur la même colonne que le Roi Blanc. Dans les deux cas, le Roi Blanc pourra lui reprendre l'opposition lorsque le Roi Noir aura joué.

Il existe d'autres formes d'opposition toujours avec un nombre impair de cases entre les deux Rois : l'opposition sur une rangée, l'opposition sur une diagonale



**Exercices de mise en application**

L'objectif pour le Roi Blanc est d'aller sur la rangée 8.

- 1) Si le trait est aux Blancs : peut-il atteindre cet objectif ?
- 2) Si le trait est aux Noirs : peut-il atteindre cet objectif ?