



Reg-110(E) - Système de Londres

YouTube – *London System : Typical plans for White and Black*

Remote Chess Academy

YouTube – London System : Typical plans for White and Black

A) Premier point concernant le développement des Blancs : si les Noirs jouent ... g6

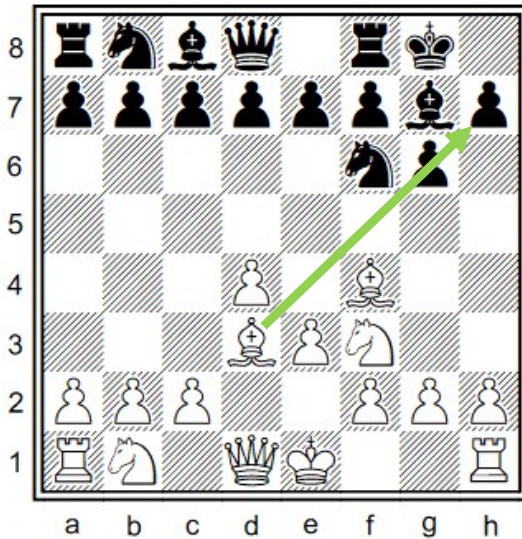
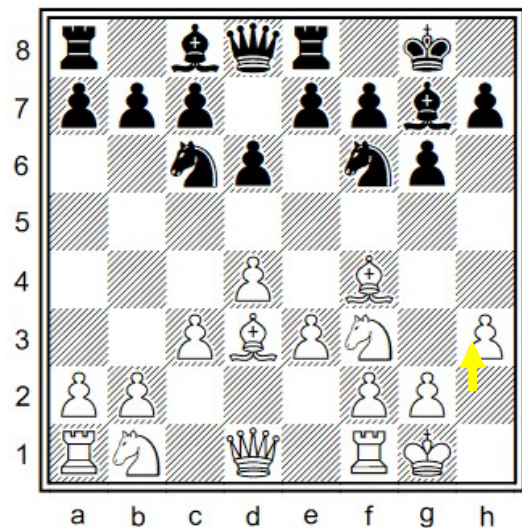


Fig. 1 après 5.Fd3



18/07/2024

1. d4 Cf6
2. Cf3
2. g6
3. Ff4 Fg7
4. e3 0-0
- 5.Fd3

On supposera que les Noirs répondent par 1. ... Cf6
Les Noirs ont alors un choix fondamental à faire sur la défense qu'ils veulent jouer : défense est-indienne , Benoni, ...
On supposera ici que les Noirs jouent une défense est-indienne dans ce cas, après

Ce sont là des coups typiques du Systeme de Londres

Dans cette configuration, beaucoup de joueurs jouent de manière automatique le coup 5.Fd3 car ils font cela lorsque les Noirs jouent le coup 2. ... d6.

Mais avec cette structure de pions des Noirs , avec des pions en g6 et h7, le Fou en d3 n'a pas la même portée qu'avec d'autres structures de pions. En d3, le Fou présente des faiblesses positionnelles mais aussi des faiblesses tactiques ,comme illustré par cette ligne de jeu.

5. ... d6
6. 0-0 Cc6
7. c3 Te8
- 8.h3 ??

imaginons que les Noirs poursuivent par d6. Notez que le coup 5. ... d5 aurait également été possible pour les Noirs mais il aurait été plus risqué car les Noirs ne contrôlèrent plus la case e5 qui pourrait être utilisée par le Cf3 des Blancs. De plus, le coup d5 permet au Ff4 de rester très actif sur la diagonale h2-b8. Le coup 5. ... d6 permet de garder le contrôle de la case e5 et de limiter l'activité du Ff4.

Maintenant, après les coups suivants :

en jouant un peu naïvement un coup classique du Systeme de Londres h3. **JPL attention** : 8. Cbd2 changeait le film.

Système de Londres

8. ... e5 Après ce coup 8. ... e5, le Ff4 est attaqué et le prochain coup des Noirs sera e4-e5 avec une fourchette qui provoquera la perte d'une Pièce pour les Blancs.

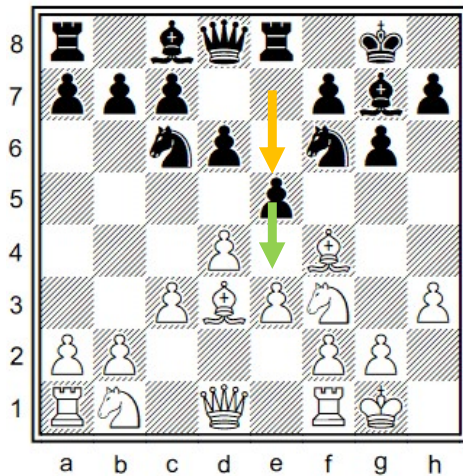


Fig. 3 après 8. ... e5

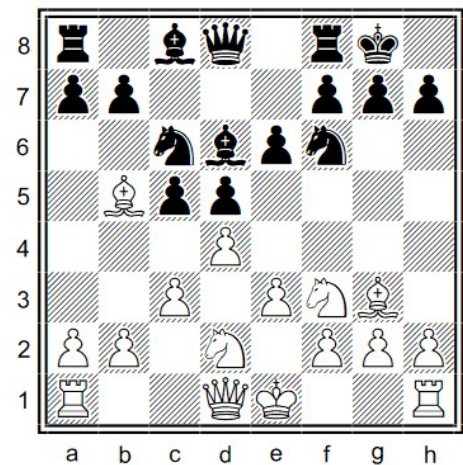


Fig. 4 après 8. Fb5

Conclusion : lorsque les Noirs jouent ... g6 pour jouer une défense est-indienne , il ne faut pas mettre le Fou Blanc Ff1 en d3 mais en e2. Cela évite la fourchette en e4.

... g6 → Fe2

JPL nota : dans le livre Agile London System, il est également recommandé de ne pas jouer c3 et Cbd2 mais de jouer c4 et Cbc3 pour permettre au Cf3 de se replier en d2.

B) Deuxième point concernant le développement des Blancs : garder le Fou en f1 « flexible ».

1. d4 d5 en reprenant les coups standards du Système de Londres
 2. Cf3 Cf6
 3. Ff4 e6 prenons l'hypothèse que les Noirs jouent 3. ... e6
 4. e3 c5 après le coup typique ... c5
 5. c3 Cc6 beaucoup de joueurs du Système de Londres vont alors jouer de manière « automatique » le coup Fd3. Fd3 n'est pas ici un mauvais coup car avec cette structure de pions des Noirs, le Fd3 permet de contrôler la diagonale b1-h7. Le Cb1 dans 90 % des cas va aller en d2. Il est donc préférable de laisser le Fou en F1 est de jouer préalablement Cd2.
 6. Cd2 Fd6 ... Fd6 attaquant le Ff4.
 7. Fg3 0-0
- Après cela, les Blancs peuvent jouer le classique Fd3 mais ils peuvent aussi jouer Fb5. Ce coup Fb5 est seulement possible en gardant leur Fou en f1 flexible. L'idée est de mettre la pression sur le Cf6 et peut-être de provoquer un doublement des pions Noirs sur la colonne « c ». Ce coup est devenu populaire à haut niveau.
8. Fb5 a6 Si les Noirs jouent un peu imprudemment a6 pour chasser le Fou, les Blancs peuvent capturer le Cf6 et les Noirs reprendre par bxc6.
 9. Fxc6 bxc6 Le coup Da4 permet alors aux Blancs de menacer le pion c6.

Systeme de Londres

10. Da4 !

Da4 attaque le pion c6 que les Noirs vont avoir du mal à défendre.

si 10. ... Dc7 alors 11. dxc5 Les Noirs ne peuvent pas reprendre ce pion c5 sous peine de perdre leur Dame.

si 10. ... Fb7 un coup « naturel » 11. Fxd6 Dxd6
 12. Da3 ! un excellent coup.
 12. Cd7 pour défendre le pion c5
 13. Cb3 pour renforcer l'attaque du pion c5
 le pion c5 est cloué et les Noirs n'ont aucun moyen de le défendre.

si 10. ... cxd4 (coup non indiqué par l'auteur) 11. Fxd6 Dxd6 12.cxd4 =

Conclusion :

ne pas jouer le coup Fd3 de manière « automatique » et se laisser la possibilité de jouer Fb5. Beaucoup de joueurs tombent dans ce piège avec les Noirs et c'est donc une bonne raison de ne pas jouer Fd3 mais Fb5.

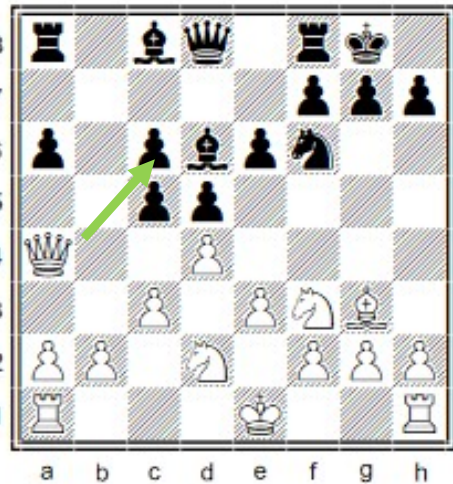


Fig. 5 après 10.Da4

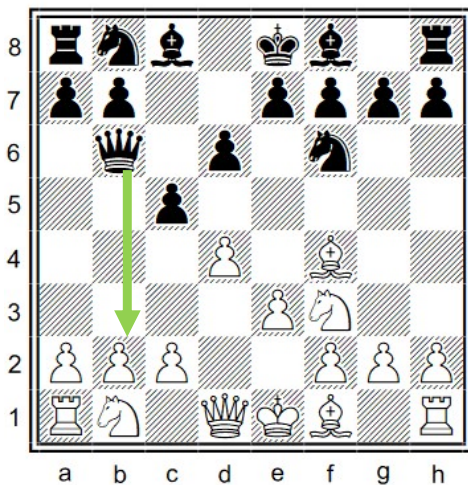


Fig. 6 après 4. ... Db6

C) Les points d'attention en jouant avec les Blancs

1. d4 Cf6
2. Cf3 d6
3. Ff4 La sortie du Fc1-f4 provoque la **fragilité du pion b2** caractéristique du Systeme de Londres. Beaucoup de joueurs avec les Noirs vont vouloir mettre immédiatement la pression sur ce pion b2.
3. ... c5 Dans cette position, les Noirs jouent c5 attaquant le d4 avec l'idée de jouer Db6 au prochain coup pour attaquer le pion b2.
4. e3 Le meilleur coup pour soutenir le pion d4 que les Blancs ne veulent pas perdre.
4. **Db6** Attaquant ainsi le pion b2. La question est donc à présent : comment défendre le pion b2 ? Dans ce cas précis, la meilleure chose que peuvent faire les Blancs est de sacrifier le pion b2. *(JPL à noter que le pion c2 est encore en place pour couvrir b3)*
 Si on cherche à défendre le pion b2 par exemple par Dd1-c1 la Dame devient passive.
 De même le coup b2-b3 fragilise les cases a3, b2, et c3.



Systeme de Londres

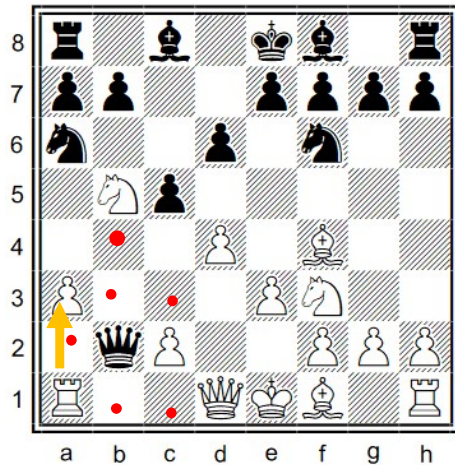


Fig. 7 après 7. a3

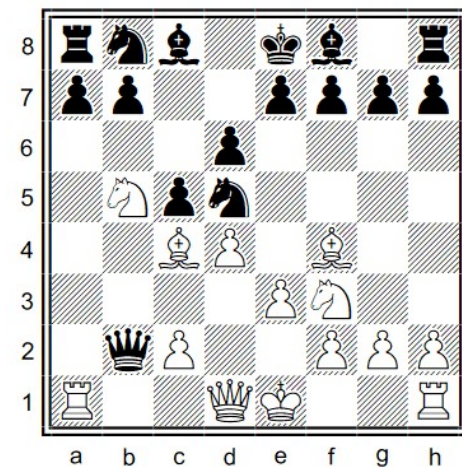


Fig. 8 après 9. Fc4

5. Ca3 Ce coup peut paraître surprenant car il n'est pas recommandé de mettre le Cavalier sur le bord. Il permet en fait au Cavalier d'aller ensuite en b5 et, peut-être par la suite, en c7 pour faire une fourchette ou en c4 pour attaquer immédiatement la Db6. La question est à présent : que va-t-il se passer si ... Dxb2 ?
5. ... Dxb2
6. Cb5 menaçant de faire une fourchette en c7 qui est une menace difficile à parer par les Noirs.
6. ... Ca6 si les Noirs jouent 6. ... Ca6 pour soutenir la case c7, le coup remarquable des Blancs est de jouer simplement a2-a3.
7. a3 a3 supprime la dernière cas de fuite de la Dame en b4 où elle mettrait le Roi Blanc en échec.
- Après Fc4 et Tb1 ou Tb1 et Fc4 la Dame Noire est perdue.**

(JPL c'est ce qui est dit dans la vidéo. En fait, si les Noirs jouent Cf6-d5 suivi de Cd5-f3 les choses sont moins simples)

6. ... Cd5 Les Noirs peuvent aussi jouer le coup Cd5 au lieu de 6. ... Ca6 avec le même objectif de soutenir c7. la différence étant que les Noirs peuvent avec le Cd5 aller en c3 et attaquer la Dd1 ou capturer le Ff4. Les Blancs ont alors une approche différente mais tout aussi puissante.
7. Tb1 Dxa2 ... Dxa2 est un coup forcé.
8. Ta1 Da2 Les Blancs peuvent s'ils le veulent faire une nulle par répétition en rejouant Tb1 (contre un joueur plus fort par exemple) Mais ils ont aussi l'option ...
9. Fc4 Fc4 menace le Cd5 lui-même défenseur de la case c7. A présent les Noirs ont faire face à plusieurs menaces : Fxd5 suivi de Cc7, mais aussi Tb1 (sachant que Da2 n'est plus possible).

JPL : dans la vidéo il est dit que les Blancs ont l'avantage (malgré la perte de 2 pions) ce qui n'est pas l'avis du logiciel Fritz car le trait est aux Noirs et ils peuvent jouer 9. ... Cc3 (- 1.32)

Ce point est à revoir, il est aussi traité dans The Agile London System.

Conclusion, le fait de jouer précocement ... Db6 n'est pas un bon coup pour les Noirs .



Système de Londres

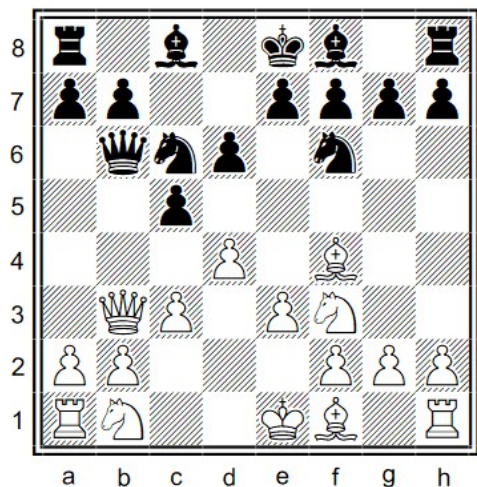


Fig. 9 après 6. Db3

Les Noirs peuvent aussi décider de retarder le coup Db6.

- 1. d4 Cf6
- 2. Cf3 d6
- 3. Ff4 c5
- 4. e3 Cc6
- 5. c3
- 5. Db6
- 6. Db3

Ce n'est que maintenant que les Noirs vont jouer ... Db6

Les blancs pourraient répondre avec le coup 6. Ca3.

Mais comme les Blancs ont déjà joué le coup c2-c3, la meilleure solution est de jouer Db3.

Il n'est pas du goût de tout le monde d'échanger les Dames aussi tôt dans la partie. Mais si les Noirs prennent la Db3, la reprise par le pion a2 ouvre la colonne « a » pour les Blancs ce qui est pour eux un avantage.

Conclusion : si les Blancs ont joué c2-c3, ils doivent proposer l'échange de Dames en jouant Db3. Si Les Blancs n'ont pas encore joué c2-c3, ils doivent sacrifier le pion b2 pour piéger la Dame Noire.



Système de Londres

D) Le Système de Londres vu du côté des Noirs

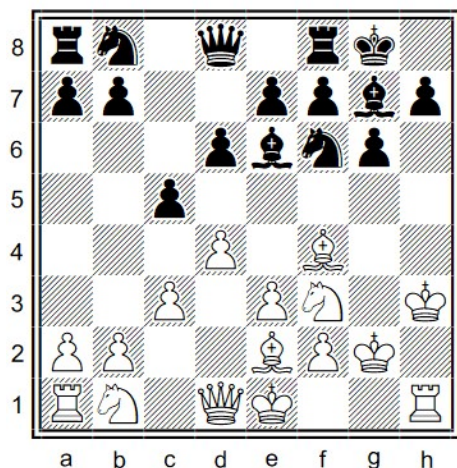


Fig. 10 après 7. ... Fd6

Contre le Système de Londres l'ordre de coups suivant peut être recommandé.

- | | | |
|--------|-----|--|
| 1. d4 | Cf6 | |
| 2. Cf3 | g6 | |
| 3. Ff4 | Fg7 | |
| 4. e3 | 0-0 | |
| 5. h3 | d6 | h3 pour permettre au Ff4 de se replier en h2; d6 pour limiter le mouvement des Pièces blanches |
| 6. Fe2 | c5 | ... c5 est une attaque importante contre le centre des Blancs et dans le même temps la Dd8 est libérée pour aller sur la cas b6. |
| 7. c3 | | c3 pour renforcer le contrôle de la case d4.
Maintenant si les Noirs jouent ... Db6, les Blancs vont répondre par Db3. |
| 7. ... | Fd6 | c'est un meilleur coup que Db6 même s'il paraît étrange de bloquer le pion e7. Il permet de contrôler la diagonale g8-a2 et plus particulièrement la case b3. |
| 8. 0-0 | Db6 | ... Db6 les Blancs ne peuvent pas jouer Db3 pour défendre le pion b2. Les Blancs devront faire une légère concession en jouant b2-b3 |
| 9. b3 | | b3 rend le pion c3 vulnérable et il peut être attaqué par Ce4 ou Cd5.
Il aurait également été possible de jouer Dc2. Mais la Dc2 peut être attaquer par Ff5 ou par la Tour allant en c8 et contrôlant la colonne « c ». |

Les Noirs n'ont pas encore gagné mais ils ont sorti les Blancs de leur zone de confort du Système de Londres.