



Reg-015 - Défense scandinave

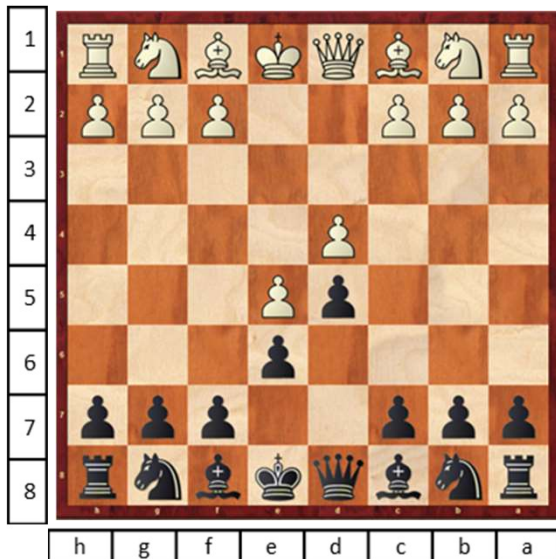
Transposée en défense française
- Variante d'avance -





Défense scandinave - transposée en défense française - variante d'avance

Défense scandinave – transposée en défense française – variante d’avance



Défense scandinave – transposée en défense française 1.e4 d5 2.e5 e6

Les Blancs n'acceptent pas le gambit du pion Dame et transposent de fait la défense scandinave en défense française – variante d'avance.

Stratégie

Quand le centre se ferme, le jeu se décale sur les ailes.

Les Blancs vont chercher à se développer **sur l'aile Roi** où ils ont davantage d'espace. De plus, le pion e5 empêche la sortie du Cg8 sur la case f6.

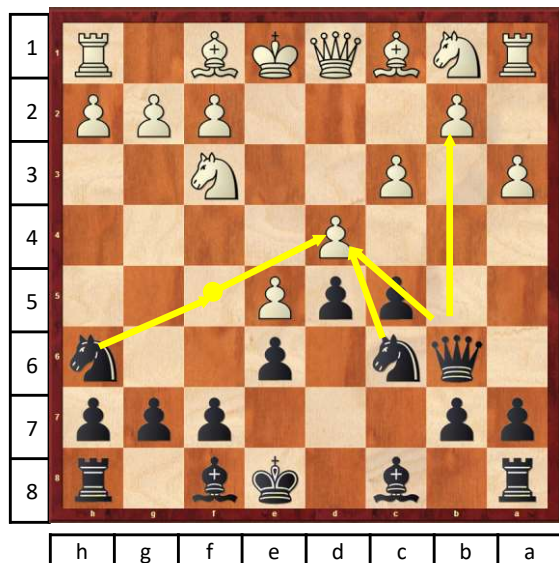
Les Noirs vont développer leurs attaques **au centre** via l'aile Dame pour mettre sous pression la chaîne de pions d4-e5.

Pour cela, ils vont jouer successivement **c5, Cc6 et Db6**.



Défense scandinave - transposée en défense française - variante d'avance

1.	e4	d5	
2.	e5	e6	e5 : provoque la transposition en défense française - variante d'avance e6 : pour bloquer le pion e5 des Blancs
3.	d4	c5	d4 : pour bloquer le pion d5 des Noirs c5 : pour attaquer le pion d4
4.	c3	Cc6	c3 : 2ème défense du pion d4 Cc6 : 2ème attaque du pion d4 [3.dxc5 ? Fxc5] permettrait aux Noirs de gagner un tempo dans le dévelop.
5.	Cf3	Db6	Cf3 : 3ème défense du pion d4 Db6 : 3ème attaque du pion d4 et menace sur le pion b2 défendu par Fc1
6.	a3	Ch6	a3 : en envisageant b4 pour libérer le Fc1 de sa mission de soutien de b2 Ch6 : en envisageant Cf5 pour menacer le pion d4 [6.Fd3 Fd7 (6...cxd4 ?)]



Analyse des positions.

Les Noirs ont une attaque très forte sur le pion d4 des Blancs et une attaque sur le pion b2 qui n'est défendu que par le Fc1. Ils projettent de faire Cf5 pour renforcer l'attaque sur le pion d4, puis de faire des échanges en d4 pour détruire le centre des Blancs.

Les Blancs ne peuvent pas capturer le Ch6 à cause de l'attaque de la Dame sur le pion b2.
[7.Fxh6 ?? Dxb2].

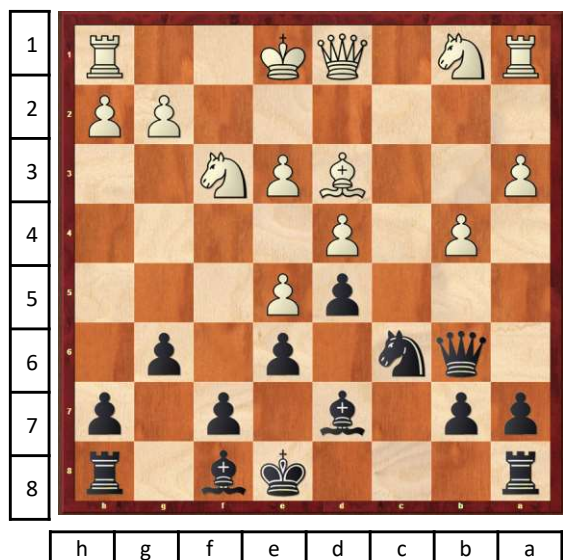
Les Blancs pourraient abandonner la défense du pion d4 en compensant cette perte par un jeu plus dynamique (sous-variante Milner-Barry) :

[6.Fd3 Fd7 (6...cxd4? 7.cxd4 Cxd4 8.Cxd4 Dx4?? 9.Fb5+ échec à la découverte, les Noirs perdent la Dame) 7.O-O cxd4 8.cxd4 Cxd4 9.Cxd4 Dxd4 10.Cc3 Dxe5 11.Te1] Les Noirs ont détruit le centre des Blancs mais leur position est moins bonne du fait d'un retard dans le développement.



Défense scandinave - transposée en défense française - variante d'avance

7.	b4	cxd4	b4 : libère le Fc1 de sa mission de soutien de b2 et attaque c5 cxd4 : pour échapper à b4xc5
8.	cxd4	Cf5	cxd4 : Cf5 : pour amener une 3ème attaque sur le pion d4 (contre 2 défenseurs)
9.	Fe3	Fd7	Fe3 : pour amener un 3ème défenseur du pion d4 Fd7 : pour préparer le grand roque et centraliser les Tours [9... Cxe3 10. fxe3 ...] pour faire doubler des pions sur la colonne "e"
10.	Fd3	Cxe3	Fd3 : pour préparer le roque Cxe3 : pour faire doubler les pions sur la colonne "e" [10...Cfxd4? 11.Cxd4 Cxd4] le Cd4 est cloué, il sera perdu
11.	fxe3	g6	fxe3 : Zugzwang car la Dame Dd1 est attaquée g6 : pour permettre Fh6 et l'attaque du pion e3



Analyse des positions. Evaluation Fritz (0.00)

Les Blancs : la colonne « f » est semi-ouverte , ce qui permettrait une attaque sur le petit roque. Le pion d4 est toujours défendu . La structure de pions est moins favorable que celle des Noirs (pions doublés et 3 îlots de pions). La sécurité du Roi n'est pas très forte.

Les Noirs ont encore les deux Fous. La sécurité de leur Roi est légèrement meilleure. La colonne « c » est fermée par le Cc6 mais celui-ci est sous la menace du pion b4.

La stratégie des Noirs va être de poursuivre leurs attaques sur le centre et celle des Blancs sur l'aile Roi.