



Reg-011 - Défense scandinave

Variante portugaise

❄ les sous-variantes ❄



Défense scandinave - variante portugaise * les sous-variantes

2.	exd5	Cf6	Défense scandinave
3.	d4	Fg4	Variante portugaise
4.	Cf3		[A] sous-variante système classique
4.	Fe2		[B] sous-variante tranquille
4.	f3		[C] sous- variante critique
3.	c4		Gambit islandais
3.	Cf3		Variante moderne
3.	Cc3		Défense Alekhine - variante de chasse

Le choix des sous-variantes est à l'initiative des Blancs !

Les Noirs subissent ce choix !

La sous-variante [A] « sous-variante système classique » est celle qui a été vue dans la fiche :
 « Rep-010 – Défense scandinave – variante portugaise – système classique]



Défense scandinave - variante portugaise ❄️ sous-variante tranquille

[A] Sous-variante système classique

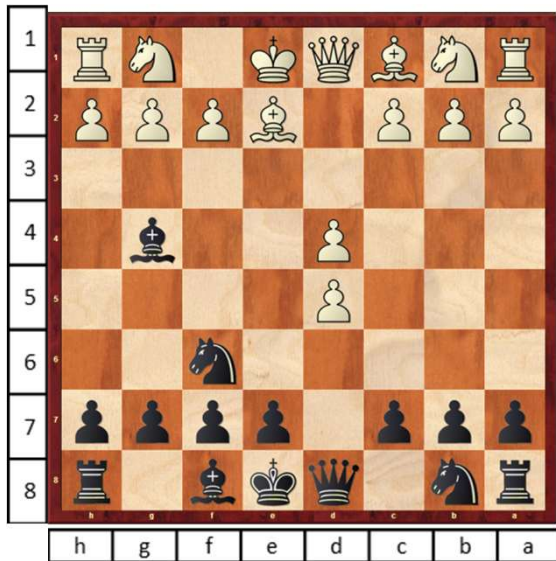
elle a été analysée dans la fiche : Rep-010 - Défense scandinave – variante portugaise

1.e4 d5 2.exd5 Cf6 3.d4 Fg4 **4.Cf3**

[B] Sous-variante tranquille

1.e4 d5 2.exd5 Cf6 3.d4 Fg4 **4.Fe2**

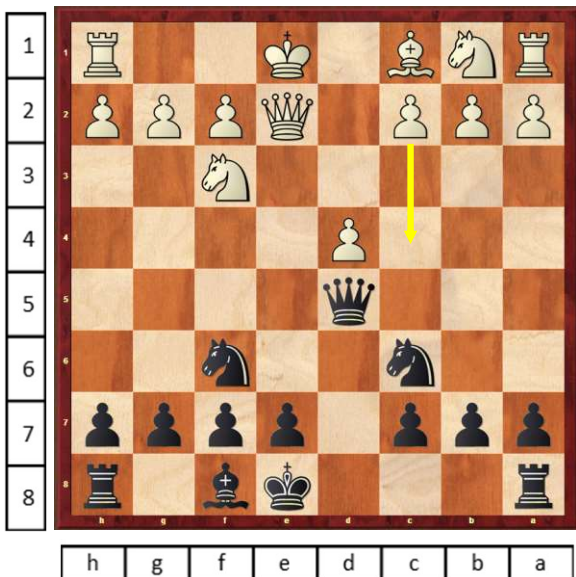
Dans cette sous-variante, les Blancs interposent leur Fou pour protéger leur Dame. Les Noirs vont échanger les Fous pour ne pas perdre de tempo et garder l'initiative. Elle est dénommée « sous-variante tranquille » car elle est la moins agressive de la part des Blancs.



	1.	e4	d5	
	2.	exd5	Cf6	Défense scandinave
	3.	d4	Fg4	Variante portugaise
B	4.	Fe2	Fxe2	sous-variante tranquille
	5.	Dxe2	Dxd5	
	6.	Cf3	Cc6	



Défense scandinave - variante portugaise * sous-variante tranquille



Après 6. Cf3 Cf6

Les Blancs peuvent jouer :

- (a) 7.c4 en privilégiant l'attaque de la Dame.
- (b) 7.0-0 en privilégiant la sécurité du Roi.
- (c) 7.Cc3 en privilégiant le déploiement et l'attaque de la Dame.

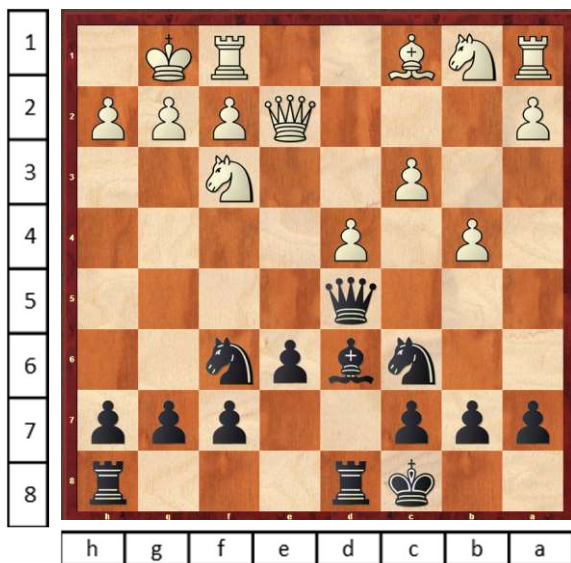
L'option 7.c4 est légèrement plus favorable aux Blancs.

a	7.	c4	De4	c4 : De4 : les Noirs proposent l'échange des Dames
	8.	Dxe4	Cxe4	Dxe4 : Cxe4 : [8.Cf3 Dxe2+ 9.Cxe2 e6] [8.Fe3 e6 9.0-0 Df5]
	9.	0-0	g6	0-0 : g6 :



Défense scandinave - variante portugaise * sous-variante tranquille

b	7.	0-0	0-0-0	0-0 : mise en sécurité du Roi car la colonne « e » est semi-ouverte 0-0-0 : des roques opposés qui engagent immédiatement les hostilités. [7. ... e6 8.Td1 0-0-0]
	8.	c3	e6	c3 : pour libérer le Cf3 de sa fonction de protection du pion d4. e6 : pour libérer le Ff8
	9.	b4	Fd6	b4 : pour engager les attaques sur l'aile Dame Fd6 : pour terminer le déploiement



Analyse des positions. À faire

10. b5 Dh5 (menace de mat en h2) 11.h3 Ce7



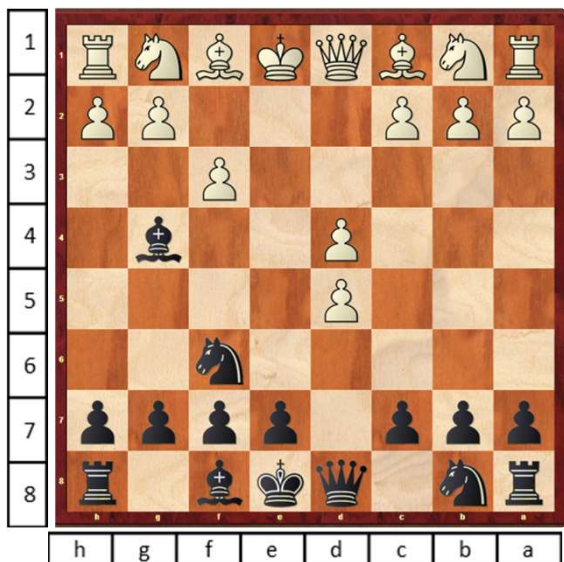
Défense scandinave - variante portugaise * sous-variante tranquille

c	7.	Cc3	Dh5	Cc3 : pour attaquer la Dame tout en déployant un Cavalier Dh5 : les Noirs envisagent 0-0-0 et une attaque sur l'aile Roi.
	8.	0-0	0-0-0	0-0 : 0-0-0 : [8.Db5 Dxb5 (8... 0-0-0) 9.Cxb5 0-0-0]
	9.	Ce5	Dxe2	Ce5 : Dxe2 : [9.Ff4 e6]
	10.	Cxe2	Cxe5	

Défense scandinave - variante portugaise * sous-variante critique

[C] Sous-variante critique

1.e4 d5 2.exd5 Cf6 3.d4 Fg4 **4.f3**



La sous-variante critique est ainsi dénommée parce que cette variante est la « plus critique » pour les Noirs.

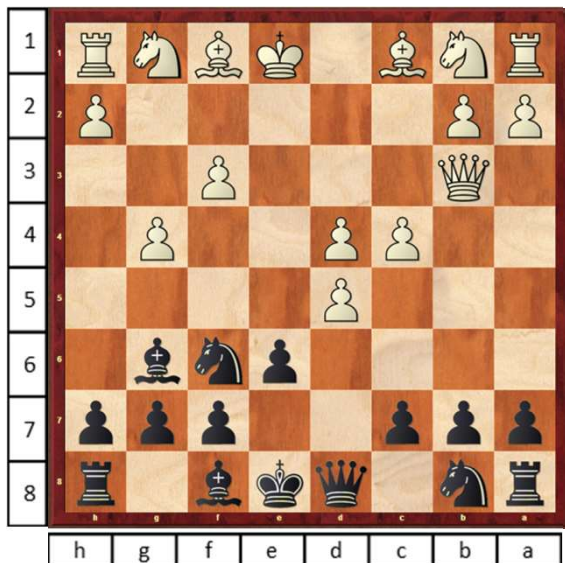
Les Blancs cherchent à défendre leur pion d5 du centre. Ils vont soit harceler le F blanc des Noirs, soit faire un échec intermédiaire par Fb5+ pour accélérer le déploiement ou défendre immédiatement le pion d5 en jouant c4.

Dans un premier temps, les Noirs sont contraints à la défensive. Ils chercheront à jouer e6 pour ouvrir la colonne « e » afin de menacer le Roi Blanc.

	1.	e4	d5	
	2.	exd5	Cf6	Défense scandinave
	3.	d4	Fg4	Variante portugaise
C	4.	f3	Ff5	Sous-variante critique
	5.	g4	Fg6	[5. Fb5+ Cbd7 6.Cc3 a6] pour favoriser le déploiement sur l'aile Roi [5.c4 e6 6.dxe6 fxe6] pour défendre le pion d5
	6.	c4	e6	
	7.	Db3	c5	Db3 : attaque le pion b7 c5! : pour attaquer le centre des Blancs



Défense scandinave - variante portugaise * sous-variante critique



Analyse de la position. (0,39)

Les Blancs ont une structure de pions éclatée et un Roi qui est dans les courants d'air. Ils ont une attaque sur le pion b7 et sur le pion e6. Ils vont chercher à développer leur attaque sur l'aile Roi.

Les Noirs ont une structure de pion solide. Leur territoire est plus restreint que celui des Blancs. Ils peuvent encore envisager un roque ou un grand roque pour sécuriser leur Roi. Ils vont chercher à attaquer le centre des Blancs et à menacer le Roi Blanc.

7.	Db3	c5	Db3 : attaque le pion b7 c5! : pour attaquer le centre des Blancs
8.	g5	Ch5	g5 : les Blancs poussent leur attaque sur l'aile Roi Ch5 : [8.dxc6 ? Cxc6] (-1,34)
9.	Ce2	Fe7	Ce2 : Fe7 : attaque le pion avancé en g5 et libère le roque [9.Dxb7 Cd7 10.dxe6 fxe6]
10.	Dxb7	Cd7	
11.	dxe6	fxe6	(0.32)