



Apportons les vertus
du Jeu d'Échecs
à toutes et tous !

COMMISSION



Santé
Social
Handicap
RSE





NOS CONVICTIONS

Le jeu d'Échecs est l'outil idéal
au service des enjeux de société



Inclusif

L'apprentissage est rapide et accessible à toutes et tous, y compris les personnes en situation de handicap. De 4 à 104 ans, **les Échecs rassemblent**, au-delà des différences sociales, d'âge ou de genre !



Populaire

25 millions de Français savent y jouer.

+100 millions de joueurs dans le monde sur Internet.
Record du nombre de licencié(e)s en France.

Une popularité en forte hausse.



Vertueux

Les bienfaits du jeu d'échecs sont nombreux, et ses pratiquants en profitent tout simplement en jouant !

Les vertus du jeu d'échecs

Des bienfaits pour toutes et tous !



Santé

Très structuré, le jeu d'échecs fait appel à des règles qui stimulent le développement cognitif : **perception, attention, concentration et mémoire** !



Respect

Le jeu d'échecs est une école de maîtrise de soi qui favorise **l'apprentissage des règles et le respect d'autrui**. Il participe à l'apprentissage de la citoyenneté.



Lien social

Les Échecs sont un langage universel qui permet de **s'ouvrir aux autres et de briser l'isolement**, en conjuguant le digital et le présentiel.

NOTRE AMBITION

Diffuser ces vertus qui peuvent apporter beaucoup à la société !

NOS AMBITIONS



“ —

Notre sport est un terrain incroyable pour l'inclusion de tous. Les actions de la Commission Santé Social Handicap peuvent placer la France au centre de la dynamique mondiale visant à faire des Échecs un outil thérapeutique et de lien social.

ÉLOI RELANGE

Président de la Fédération Française des Échecs

“ —

Nous avons mis sur pied cette Commission afin de piloter un ensemble de programmes pour traiter les enjeux de société liés à la santé, au handicap et à l'inclusion sociale au travers du jeu d'Échecs.

FRANCK DROIN

Président de la Commission Santé Social Handicap



NOS OBJECTIFS

Déployer des actions bénéfiques pour les pratiquants et pour tous nos partenaires



PRATIQUANTS

Attirer de nouveaux pratiquants et ainsi augmenter le nombre de licenciés.



PARTENARIATS

Impliquer et faire bénéficier des partenaires publics et privés de notre dynamique.



SAVOIR-FAIRE

Montée en compétences et nouvelles activités pour les professionnels du jeu d'échecs.



IMAGE

Contribuer à l'image d'une Fédération sportive responsable et inclusive.

NOS MISSIONS

Contribuer aux grands enjeux de société,
avec tous les acteurs impliqués



BONNES PRATIQUES

Les diffuser au plan national, en respectant les démarches préconisées par les politiques publiques.



PARTENARIATS

Construction de partenariats & recherche de financements pour mener nos actions.



SYNERGIES

Avec les autres fédérations sportives, les clubs, ligues, comités départementaux, et nos autres Commissions.



RAYONNEMENT

Avec les Ministères, les Collectivités Locales et les autres acteurs des politiques publiques

NOS ENGAGEMENTS RSE

Une démarche durable et vertueuse



SOCIAL

En visant la parité des intervenants, en encourageant la diversité et l'égalité des chances.



ENVIRONNEMENT

Nos intervenants s'engagent à utiliser les moyens de transport avec le moins d'empreinte carbone.

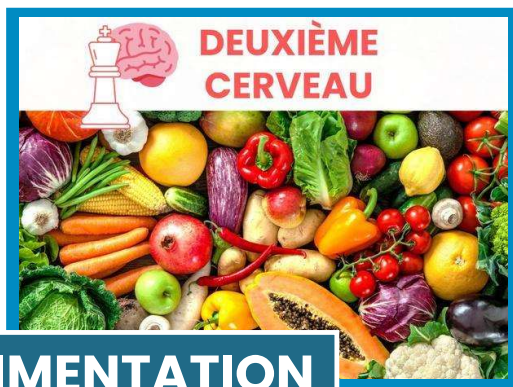


ÉCONOMIE

Appel prioritaire à des entreprises adaptées, transparence et achats responsables.

NOS PROGRAMMES

À chaque enjeu de société, une action autour des Échecs qui prend en compte la situation de chacun



ALIMENTATION



HANDICAP



CITOYENNETÉ



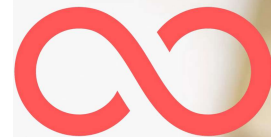
SPORT SANTÉ



LIEN SOCIAL



AUTISME



NOS PROGRAMMES INFINITE AUTISME

Le jeu d'Échecs pour les enfants autistes



Environ 8 000 enfants autistes naissent chaque année
Le jeu d'Échecs démontre ses bénéfices y compris pour ceux atteints de troubles sévères du spectre autistique.



Perception, attention, concentration et mémoire : **le jeu d'Échecs est un excellent outil pour encourager le développement cognitif !** Infinite Autisme vise à confirmer les bénéfices des Échecs pour ces enfants.



Ce programme est utilisé par **les éducateurs spécialisés de 25 Instituts Médico Educatifs, à l'aide d'une méthode adaptée.** Un programme mené depuis 2022 avec le soutien du groupe KLESIA et de la Région Ile de France.



Rayonnement international et déploiement dans plus de 15 pays, grâce au soutien de la Fédération Internationale des Échecs et de la Fédération européenne des Échecs.



NOS PROGRAMMES TOUR D'AVENIR

Les Échecs au service de l'égalité de destins



1,5 million de jeunes de 15 à 29 ans sont sans emploi, et ni en études, ni en formation. Selon l'endroit où vous êtes né ou la famille dans laquelle vous avez grandi, les inégalités de destin se forment dès le plus jeune âge.



Avec Tour d'avenir, les Échecs deviennent un outil pour les jeunes en difficulté, dès le plus jeune âge. Ils favorisent l'apprentissage des règles, le respect des autres et transforment le climat de vie.



Les Échecs donnent aux jeunes les clés pour préparer leur avenir professionnel : sens des responsabilités, réflexion, élaboration d'un plan, élaboration d'objectifs et expérience comme animateur ou arbitre.



Notre approche est collective, et implique toutes les parties prenantes : État, Collectivités territoriales, Entreprises, clubs, Fédération, associations et travailleurs sociaux.



NOS PROGRAMMES DEUXIÈME CERVEAU

Mieux manger pour mieux jouer !



1 Français sur 2 est concerné par le surpoids ou l'obésité. **Les mauvaises habitudes alimentaires provoquent de nombreuses carences et sont un enjeu de santé publique.**



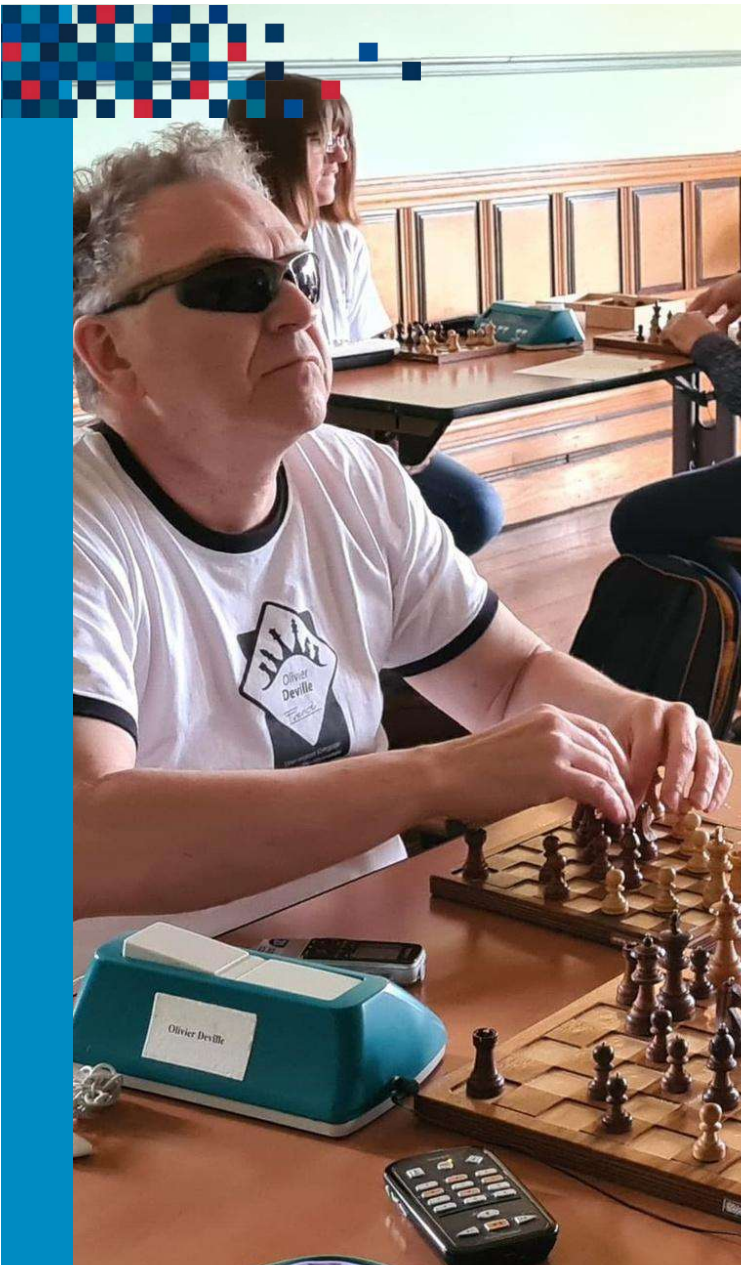
L'intestin, qui abrite près de 500 millions de neurones, est notre deuxième cerveau ! Ce programme vise donc à sensibiliser les jeunes à l'importance d'avoir une alimentation saine, avec comme levier de motivation la qualité de leur jeu.



Bien s'alimenter améliore la forme physique, les capacités de concentration, évite la fatigue et permet donc de mieux jouer.



Ce programme ludique a été conçu par Virginie Dubois, diététicienne / nutritionniste reconnue, qui propose des activités et des repères alimentaires pour donner dès le plus jeune âge de bonnes habitudes alimentaires.



NOS PROGRAMMES

L'ÉCHIQUIER DE LA VISION



Jouer aux Échecs en situation de déficience visuelle, c'est possible !



En France, **près de 1,7 million de personnes sont atteintes d'un trouble de la vision**, dont 207 000 aveugles. Livres, sites Internet, sport : l'accessibilité leur est très insuffisante.



Accessible à toutes et tous, **le jeu d'Échecs permet aux déficients visuels d'accéder aux loisirs et au sport, avec un matériel adapté.**



Sport inclusif, **le jeu d'Échecs est le seul sport qui permette aux personnes déficientes visuelles de jouer avec des valides**, y compris lors de compétitions officielles.



NOS PROGRAMMES

LA TÊTE ET LES JAMBES

Sport cérébral et sport physique
s'allient pour la santé !



Seuls 5% des adultes ont une activité physique suffisante pour être protectrice. La durée moyenne de sédentarité est de 7 heures par jour.

La sédentarité concerne la moitié des adolescents de 11 à 14 ans et deux tiers des 15-17 ans.



Le jeu d'Échecs s'allie avec d'autres sports, comme le handball, le football ou la boxe, pour combiner les bénéfices. De nombreuses animations sont testées, et **les enfants adorent !**



Le **Condi-Chess**, variante des Échecs dans laquelle la pendule est située loin de l'échiquier, oblige les joueurs à courir tout au long de la partie : **un sport santé complet !**



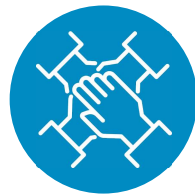
NOS PROGRAMMES

MILLE ECHIQUIERS

Le jeu d'Échecs au service du lien social



En France, 11 millions de personnes déclarent se sentir seules, en forte progression depuis la crise sanitaire. L'isolement distend les solidarités sur les territoires, accélère le déclin cognitif et provoque un mal-être mental.



Les Échecs sont l'activité idéale pour briser la solitude : ludique, elle s'affranchit de toutes les différences d'âge, de culture, d'éducation ou de genre. Le jeu d'Échecs permet de rassembler celles et ceux qui vivent sur un même territoire sans se rencontrer !



Ce programme vise à revitaliser les zones rurales en contribuant à l'animation de cafés grâce au jeu d'Échecs. 40 animations ont déjà été mises en place pour briser l'isolement et retisser des liens sur les territoires !

DES RÉSULTATS



Les programmes portent déjà leurs fruits, avec de belles actions réalisées !

NOTRE ÉQUIPE

PÔLE SANTÉ



Franck DROIN



Virginie DUBOIS



Françoise CWIEK



Carole TRIPODI

Conseillers



Dr Maurice
BENSOUSSAN



Dr Nicolas
LEBLANC



Dr Jacques BRETON

PÔLE HANDICAP



Laurent
NOUHAUD



Marie-Pierre
COTTINEAU



Frédéric
DUMONT



Olivier
DEVILLE

Conseillers



Jean-Alain
STEINFELD



Edith JACOB
DUVERNET



Franck DROIN
Président



Laurent NOUHAUD
Secrétaire

PÔLE SOCIAL & RSE



Xavier PERRET



Jean-Pierre
LEMOINE

Conseillers



Marie-Laure
CHARLES



Olivier
PERALDI

PÔLE AUTISME / TND



Franck DROIN



Olivier
DELABARRE



Elise
BELLAICHE



Edith JACOB
DUVERNET
Conseillère

FONCTIONS SUPPORTS



Antonin VIOLETTE
Relations presse



Joëlle MOURGUES
Newsletter



Samuel BIELKA
Communication

DES RELAIS MÉDIATIQUES

Les médias partagent nos actions



Le Parisien

Sciences

Les bienfaits du jeu d'échecs sur les enfants autistes

En région parisienne et en Guyane, 16 enfants vont commencer un parcours d'apprentissage dans la foulée de la Journée internationale de la sensibilisation à l'autisme, ce samedi 2 avril.



LE FIGARO

Les bienfaits du jeu d'échecs chez de jeunes déficients intellectuels

Par Delphine Chayet

Publié hier à 17:18, mis à jour hier à 17:18

[Copier le lien](#) [f](#) [t](#) [in](#)

F / Sciences



La Fédération française d'échecs est à l'initiative d'une expérimentation visant à explorer les bienfaits thérapeutiques du jeu de société millénaire sur les jeunes autistes. *Jose/Adobe Stock*

Europe 1

Les bienfaits des échecs



DES RELAIS INTERNATIONAUX

Nos actions sont reconnues sur le plan international



**Chess for
Mental Health**

Un événement international organisé par
la Fédération Française des Echecs

9 MARS 2022, PARIS



NOS PARTENAIRES

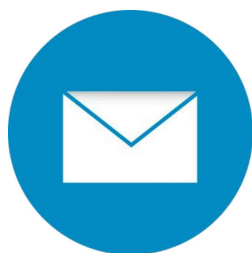
Par leur soutien, ils nous donnent les moyens de diffuser les bienfaits des Échecs

KLÉSIA





**CLUBS,
LIGUES ET COMITÉS
REJOIGNEZ CETTE
DYNAMIQUE !**



franck.droin@ffechecs.fr

ssh.ffechecs.fr

COMMISSION



**Santé
Social
Handicap
RSE**



Commission Santé Social Handicap RSE